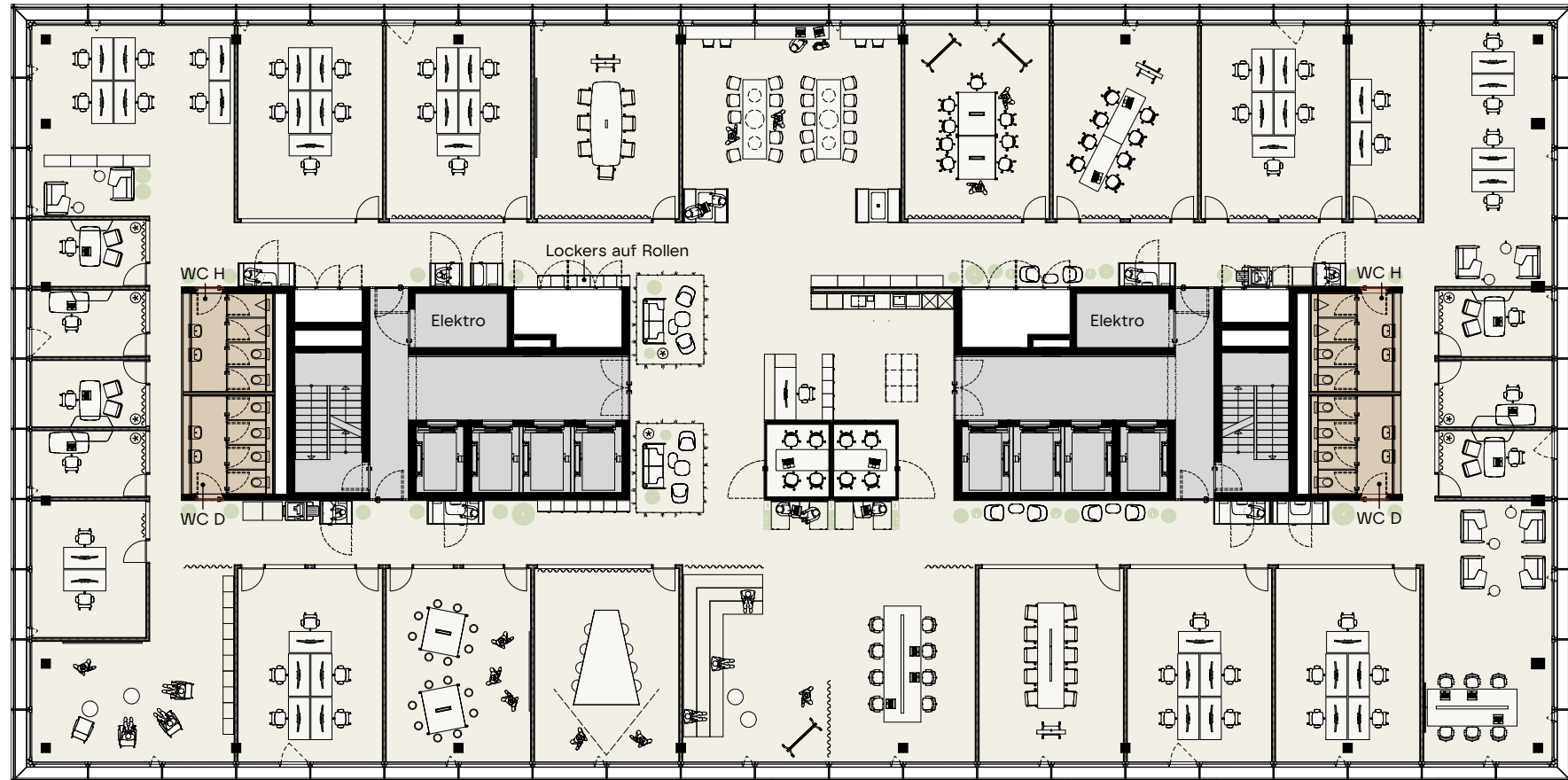


KLASSISCH

5. – 12. OBERGESCHOSS

ELIAS TOWER

Max-Frisch-Platz



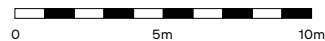
Fläche ca. 1'393 m²

Max. AP 68

Raumhöhe 3.15 m



Masstab 1:250



Alle Angaben sind unverbindlich. Änderungen bleiben bis Bauvollendung vorbehalten. Stand: Februar 2026

elias-tower.ch